

# Programa SICUE



**Universitat**  
de les Illes Balears

Facultat  
d'Educació



**crue**

Universidades  
Españolas

**Benvingudes i  
Benvinguts!**

El vicedecanat us dona la benvinguda  
a la Facultat d'Educació de la UIB

# Sigau benvinguts/des!

Esperamos que disfrutéis de este  
año de estudios en nuestra  
Facultad



# ¿Quiénes somos?

UIB Facultat

Edu-  
cació

Rosa Rosselló  
Vicedegana Primera  
Innovació i Recerca

Xavier Motilla  
Secretari

Carme Pinya  
Vicedegana de  
Pràctiques i TFG

Miquel Oliver  
Degà  
Cap d'Estudis  
de Pedagogia



Olaya Álvarez  
Vicedegana d'Igualtat,  
Sostenibilitat i Mobilitat

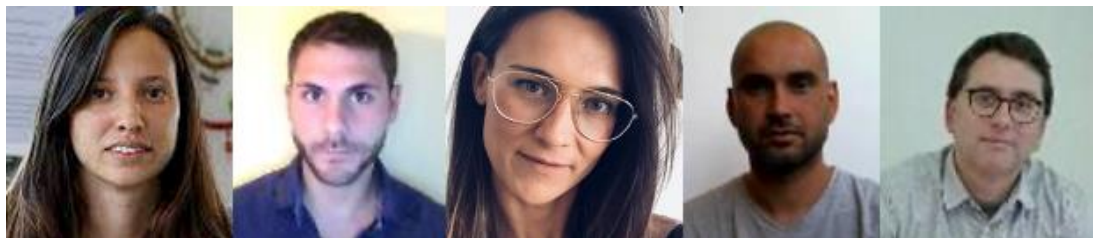
Pere Fullana  
Cap d'Estudis  
d'Educació Social

Maria Ferrer  
Cap d'Estudis d'Educació  
Infantil i de Doble Grau

Jaume Cantallops  
Cap d'Estudis  
d'Educació Primària



# Coordinadores/as de pràcticas



Lucía Buil  
Educació Primària

Adrià Muntaner  
Educació Primària

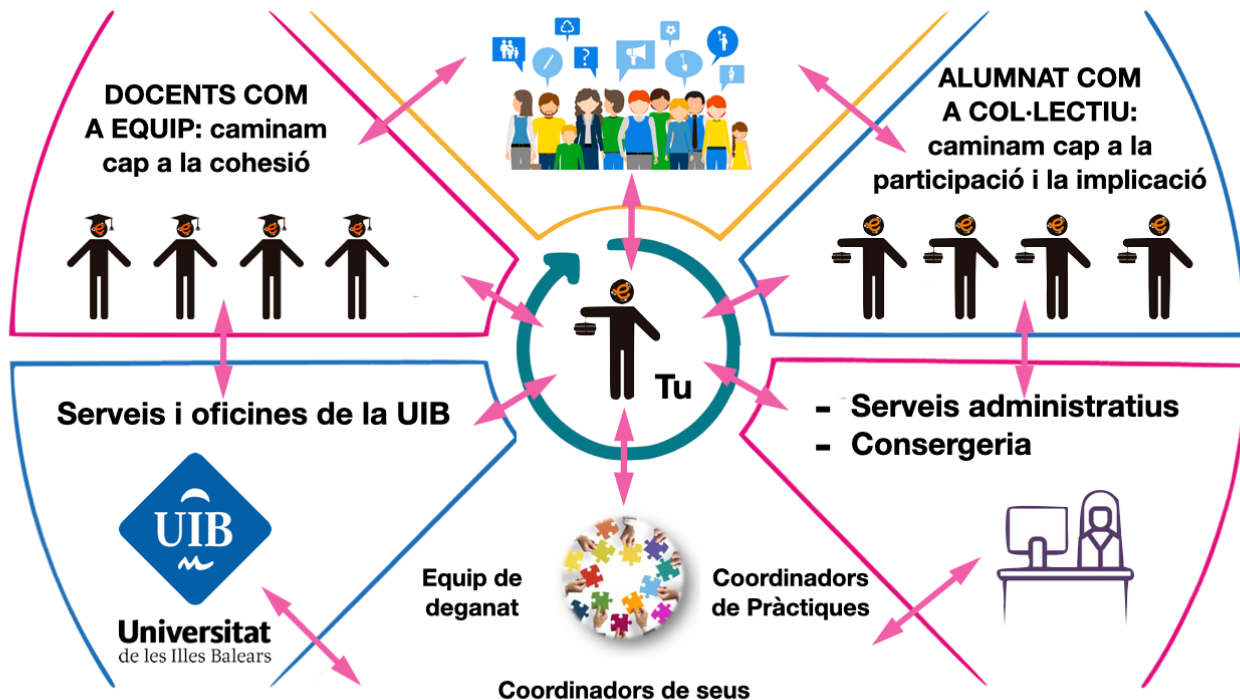
Sara González  
Pedagogia

Tomeu Mut  
Educació Infantil

Carlos Vecina  
Educació Social

# Com ens organitzam?

- Òrgans de govern
- Comissions de treball



# ¿Quieres participar de la Facultad?

- Comissió d'Igualtat i Sostenibilitat
- Comissió d'Espais d'Aprenentatge

Toda la información la encontrarás en:

<https://feducacio.uib.cat/Junta-de-facultad/Comissions/>



# ¿Quieres seguir la información de la Facultad?



**Universitat**  
de les Illes Balears

Facultat  
d'Educació



<https://feducacio.uib.cat/>



@educaciouib



@EducacioUIB



**Universitat**  
de les Illes Balears

# ¿Qué pasos debes seguir como alumno/a SICUE?

## Documentación Inicial

- Firmar el Acuerdo Académico o los Cambios por ambas universidades: [documento](#)
- Enviar la documentación firmada a SRI y a la Coordinadora de movilidad (Olaya)
- Complimentar y solicitar la firma del [Certificado de Estancia](#) al SRI



# ¿Qué pasos debes seguir como alumno/a SICUE?

## Documentación Final

- Presentar Certificado de Estancia firmado en la universidad de origen
- Solicitar la convalidación de créditos en la universidad de origen, una vez cerrado el acta en la UIB.
- **Revisar las cuentas de correo (personal e institucional) →**  
Opción: Solicitar cambio a [secretaria.gc@uib.cat](mailto:secretaria.gc@uib.cat), indicando en el asunto "Correo para mandar TOR"

¿Sabes cómo funciona Aula Digital?

¿Tienes alguna duda sobre cualquier otro servicio de la Facultad?



# Vuestra opinión cuenta...



[www.feducacio.uib.cat](http://www.feducacio.uib.cat)